

Nachhaltigkeitskreis

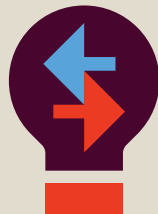
Erleben Sie Austausch & Wachstum im Nachhaltigkeitskreis!

Sie sind Nachhaltigkeitsmanager*in oder
Klimaschutzbeauftragte*r?

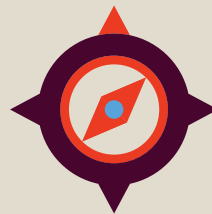
Sie brennen für Nachhaltigkeit? Und möchten sich mit
Kolleg*innen austauschen, die dieselben Werte, Interessen
und Arbeitsfelder teilen?

**Dann ist der Nachhaltigkeitskreis
genau das Richtige für Sie!**

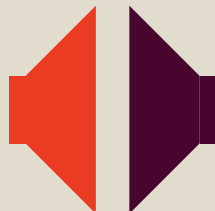
Übergeordnete Ziele



Geben und nehmen:
Lösungen mitnehmen,
Erfolge teilen



Richtung finden:
Strategisch planen,
fundiert entscheiden



Austausch erleben:
Hören und gehört
werden



Systemisch lernen:
Reflektieren, Verbindungen
knüpfen, Ideen finden

Nachhaltigkeitskreis

Was ist der Nachhaltigkeitskreis?

Der Nachhaltigkeitskreis von Piri-Piri Consulting in Karlsruhe ist ein Programm für Menschen, die Nachhaltigkeit in ihrem Unternehmen vorantreiben wollen.

In regelmäßigen Treffen erhalten Sie wertvolle Impulse von Expert*innen und profitieren von einem moderierten Austausch mit Kolleg*innen.

Ziel ist es, nachhaltige Strategien zu entwickeln und praxisnahe Lösungen für Ihre täglichen Herausforderungen zu finden.

Das Programm erstreckt sich über ein Jahr und umfasst insgesamt 6 Treffen. Darüber hinaus haben die Teilnehmer*innen die Möglichkeit, ein individuelles Coaching in Anspruch zu nehmen, um noch gezielter und tiefer an ihren spezifischen Fragestellungen zu arbeiten.

Fakten im Überblick



8 bis 12 Teilnehmer*innen pro Gruppe



6 Sessions à 3 Stunden



Laufzeit von einem Jahr



590 € pro Teilnehmer*in (zzgl. USt.)



ca. ein Treffen alle 2-3 Monate



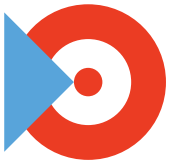
Gruppen vor Ort (Karlsruhe) und online



Nachhaltigkeitskreis

Wozu dient der Nachhaltigkeitskreis?

- **Gemeinsam gestalten:**
Jede*r Teilnehmer*in bringt individuelle Stärken ein und bereichert die Gruppe.
- **Tiefe Verbindungen:**
Im Kreis entstehen wertvolle, nachhaltige Beziehungen, die über ein berufliches Netzwerk hinausgehen.
- **Unterstützung das ganze Jahr:**
Profitieren Sie von einer Gruppe, die Sie kontinuierlich bei den Herausforderungen Ihrer Arbeit unterstützt.



Zielgruppe:

Nachhaltigkeitsbeauftragte in Unternehmen und Verwaltungen



Methoden:

- Impulse von Expert*innen
- Kreise für kollegialen Austausch



Ablauf:

1. Anmeldung
2. Interview und Kennenlernen
3. Start Einheiten (Laufzeit von 1 Jahr)



Mehrwert für Teilnehmer*innen:

- Professionalisierung
- Wissensaustausch
- Fachimpulse
- Rückhalt und Unterstützung durch Kolleg*innen



Mehrwert für die Organisation:

- Schnellere Erfolge im Nachhaltigkeitsmanagement
- Sichtbarkeit und Vernetzung
- unmittelbarer return-on-invest durch praxisnahe Konzepte



Nachhaltigkeitskreis

Bringen Sie wichtige Prozesse voran und stärken Sie Ihre Position im Unternehmen. Schließen Sie sich dem Nachhaltigkeitskreis an und werden Sie Teil einer nachhaltigen Veränderung!

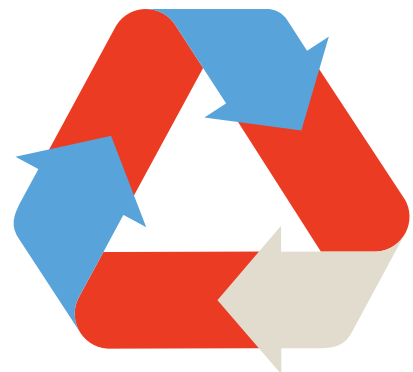
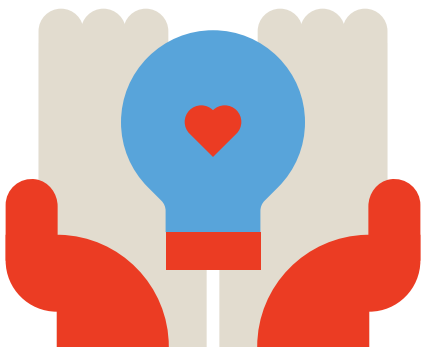
Hier können Sie sich anmelden:

www.piri-piri.consulting/nachhaltigkeitskreis

Sie haben Fragen? Dann schreiben Sie uns oder rufen uns an: ...

E mark@piri-piri.consulting
T 0176 62 29 39 55

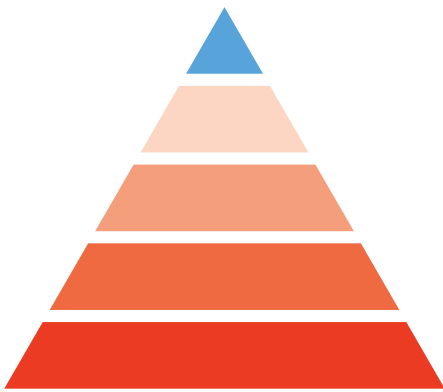
Unser Ansatz: Piri-Piri steht für drei wichtige Werte: „Beteiligung“, „Vielfalt“ und „Nachhaltigkeit“. Die Lösungen für morgen können wir nur finden, indem wir die Vielfalt unserer Ansätze und Erfahrungen nutzen. In Kooperation ergründen wir die eigentlichen Fragen, die wir uns heute stellen.



Nachhaltigkeitskreis

Aufbau des Programms

Der Nachhaltigkeitskreis orientiert sich an zwei Schwerpunkten: dem Kreis für Austausch und gegenseitige Unterstützung und dem Forum für Experten- und Fachwissen sowie Impulsen aus der Praxis. Jedes Modul des Gesamtprogramms bietet inhaltliche Impulse:



- **Einheit 1:** Nachhaltigkeitsstrategien & Prinzipien
- **Einheit 2:** Nachhaltige Transformation
- **Einheit 3:** Nachhaltigkeitsbericht & Reporting
- **Einheit 4:** Strategische Planung für Nachhaltigkeit
- **Einheit 5:** Projekte & Führung
- **Einheit 6:** Partizipation & Implementierung

Das gesamte Programm hat eine Laufzeit von einem Jahr mit insgesamt 6 Treffen. Die Teilnehmenden haben die Möglichkeit, individuelles Coaching in Anspruch zu nehmen, um noch tiefergehend an ihren spezifischen Fragestellungen zu arbeiten.

Ablauf Modul 1 (Beispiel)

- 13:30 – 14:00** Kennenlernen und Check-in
- 14:00 – 14:30** Impuls zu Nachhaltigkeitsstrategien und Prinzipien
- 14:30 – 15:00** Moderierter Austausch dazu
- 15:00 – 16:00** Moderierte Arbeit an den Praxisfällen und Fragen der Teilnehmer*innen
- 16:00 – 16:15** Ergebnisse festhalten, Erkenntnisse teilen
- 16:15 – 16:30** Check-out

Gemeinsam für eine nachhaltige Zukunft.

